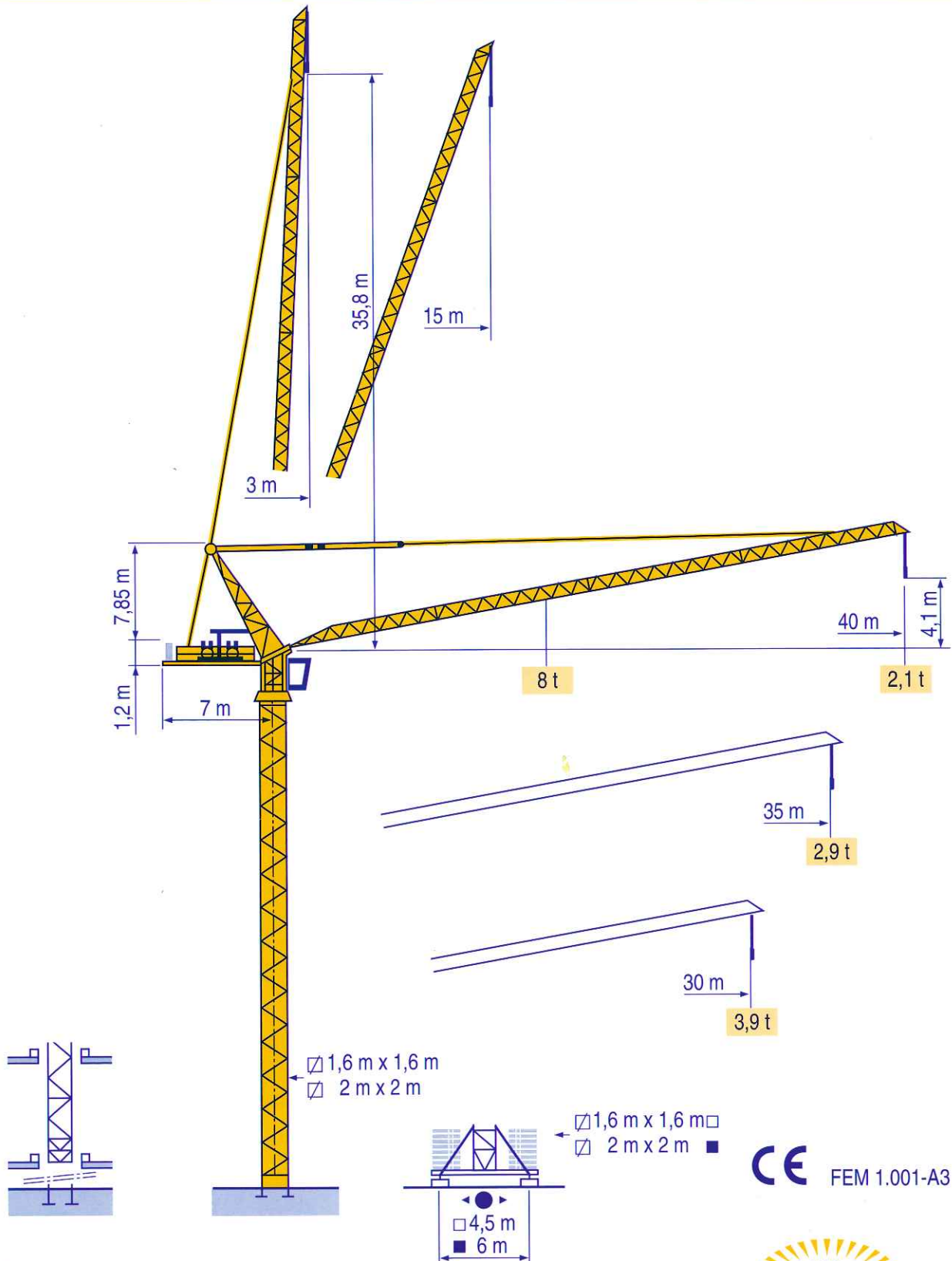


MR 90



HD



HDT



GTMR



CITY CRANE



TOPKIT MD
MAXI MD



MAXI TOPKIT



Topless MDT



MR

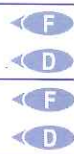


LNL 1



POTAIN

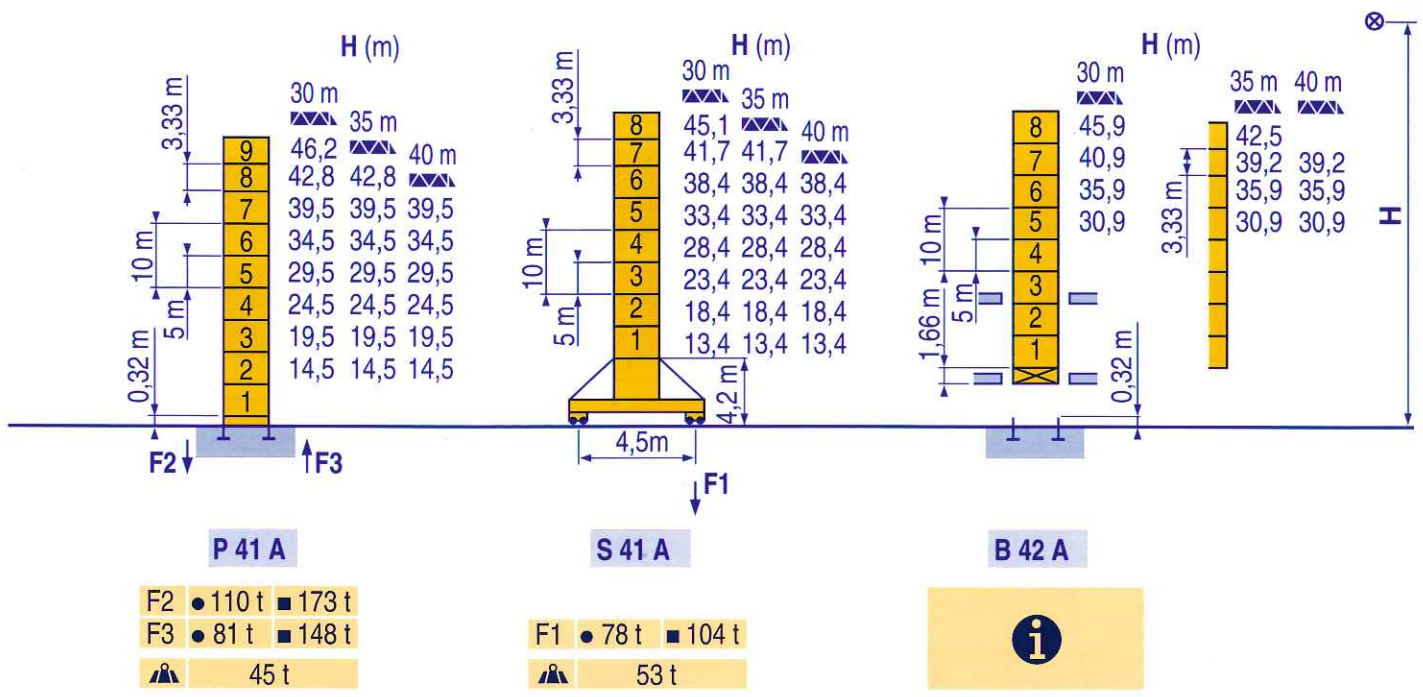
Mat / Réactions
 Maste / Eckdrücke
 Télescopable 1,6 m
 Teleskopierbar 1,6 m



Masts / Reactions
 Mástil / Reacciones
 Telescopic 1,6 m
 Telescopico 1,6 m



Torre / Reazioni
 塔身 / 反力
 Telescopico 1,6 m
 可顶升 1,6 m



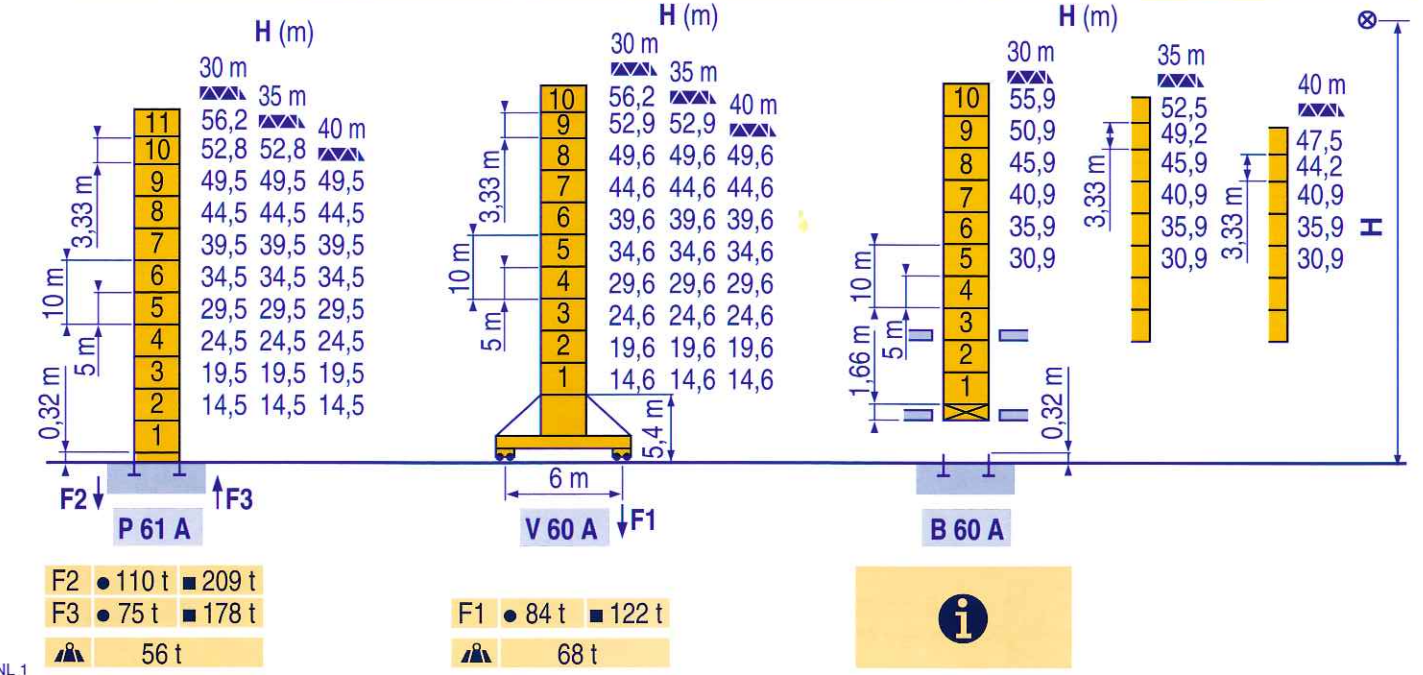
Télescopable 2 m
 Teleskopierbar 2 m



Telescopic 2 m
 Telescopico 2 m



Telescopico 2 m
 可顶升 2 m



LNL 1

i Nous consulter
 ● Réactions en service
 ■ Réactions hors service
 ▲ A vide sans lest (ni train de transport) avec flèche et hauteur maximum.

F Consult us
 ● Reactions in service
 ■ Reactions out of service
 ▲ Without load, ballast (or transport axles), with maximum jib and maximum height.

GB Consultateci
 ● Reazioni in servizio
 ■ Reazioni fuori servizio
 ▲ A vuoto, senza zavorra (ne assali di trasporto) con braccio massimo e altezza massima.

i Auf Anfrage
 ● Reaktionskräfte in Betrieb
 ■ Reaktionskräfte außer Betrieb
 ▲ Ohne Last, Ballast (und Transportachse), mit Maximalausleger und Maximalhöhe.

D Consultarnos
 ● Reacciones en servicio
 ■ Reacciones fuera de servicio
 ▲ Sin carga, sin lastre, (ni tren de transporte), flecha y altura máxima.

E 请向我方咨询
 ● 工作状态下的反应
 ■ 非工作状态下的反应
 ▲ 空载无压重也无运输车有吊臂和最大高度

Courbes de charges
Lastkurven



Load diagrams
Curvas de cargas



Curve di carico
负荷曲线



40 m	3	▶	16,5	20	22	25	27	30	32	35	37	40 m
			8	6,3	5,5	4,6	4	3,6	3,2	2,7	2,4	2,1 t
35 m	3	▶	17,2	20	22	25	27	30	32	35 m		
			8	6,3	5,5	4,6	4	3,7	3,3	2,9 t		
30 m	3	▶	17,1	20	22	25	27	30 m				
			8	6,7	5,7	4,7	4,2	3,9 t				

LNL 1

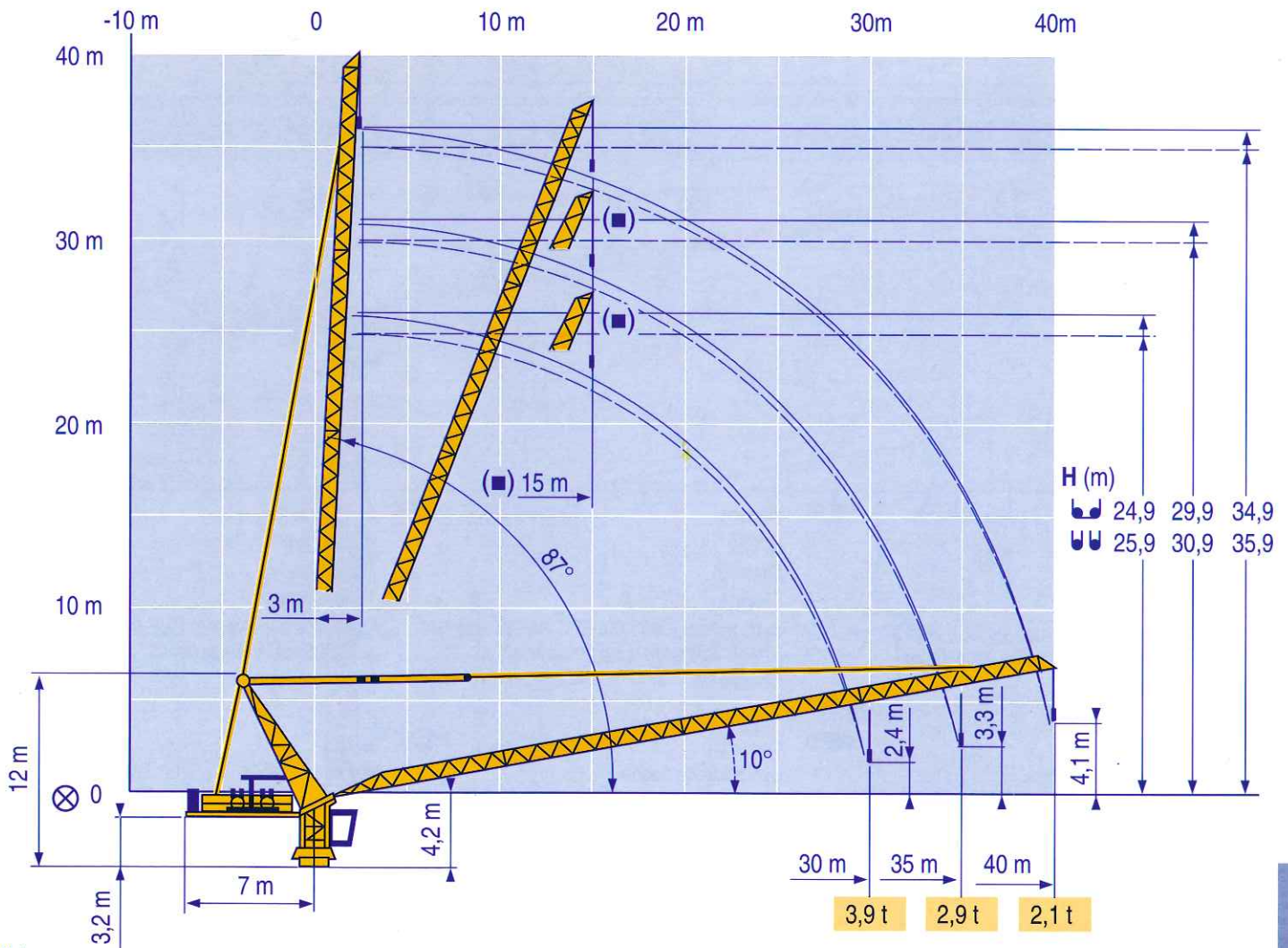
Flèche relevée
Ausleger in Steilstellung



Luffing jib
Flecha izada



Braccio impennato
起升吊臂



LNL 1

⊗ Axe articulation flèche



Jib hinge shaft



Asse cerniera braccio



■ Position girouette

Weathervaning position

Libera rotazione

⊗ Auslegergelenkachse



Eje articulación de flecha



吊臂铰接销轴



■ Windfreistellung

Posición eleta

风向标状态

		🐢		🐇		ch - PS hp	kW	🔊	
▲ ▼	55 RCS 20	m/min	0 → 52	0 → 104	0 → 26	0 → 52	55	40,5	624 m > 624 i
		t	4	2	8	4			
▶	50 VCS 20	1 min 20 s				55	40		
🌀	RCV	tr/min U/min rpm	0 → 0,7			8	6		
S 41 A ◀ ● ▶ V 60 A	RT 443 A1 2V	m/min	15 - 30			4 x 5	4 x 3,7		
CEI 38	🔌	IEC 38	kVA		🎧				
400 V (+6% -10%) 50 Hz			120 kVA		84/534 - 87/405				

LNL 1

▲ ▼	Levage	F	Hoisting	GB	Sollevamento	I
▶	Relevage		Luffing		Brandeggio	
🌀	Orientation		Slewing		Rotazione	
◀ ● ▶	Translation		Travelling		Traslazione	
🎧	Conforme aux directives CEE 84/534 et 87/405 sur le niveau acoustique		In compliance with the EEC 84/534 and 87/405 Instructions on noise level		Conforme alle direttive CEE 84/534 e 87/405 sul livello acustico	
i	Nous consulter		Consult us		Consultateci	
▲ ▼	Heben	D	Elevación	E	起升	C
▶	Ausleger-Einziehen		Elevación de flecha		升降	
🌀	Schwenken		Orientación		回转	
◀ ● ▶	Kranfahren		Traslación		行走	
🎧	Gemäss EWG-Richtlinien 84/534 und 87/405 für den Schall-Leistungspegel		Conforme con las directivas CEE 84/534 y 87/405 sobre el nivel acustico		符合 CEE 84/534 - CEE 87/405 声响应度规定	
i	Auf Anfrage		Consultarnos		请向我方咨询	

POTAIN 
GROUPE LEGRIS INDUSTRIES

18.Rue de Charbonnières, B.P. 173
F-69132 ECULLY Cedex
Tél. (33)04.72.18.20.20
Fax (33)04.72.18.20.00
http://www.potain.com
E-mail : mkt@potain.fr

MR 90

Copyright.Reproduction interdite © POTAIN 1997

Deutschland
POTAIN GmbH Tel : 06.105.704.0
Italia
POTAIN S.p.A. Tel : 039.65.631
Singapore
POTAIN PTE LTD Tel : (00.65) 227.1550